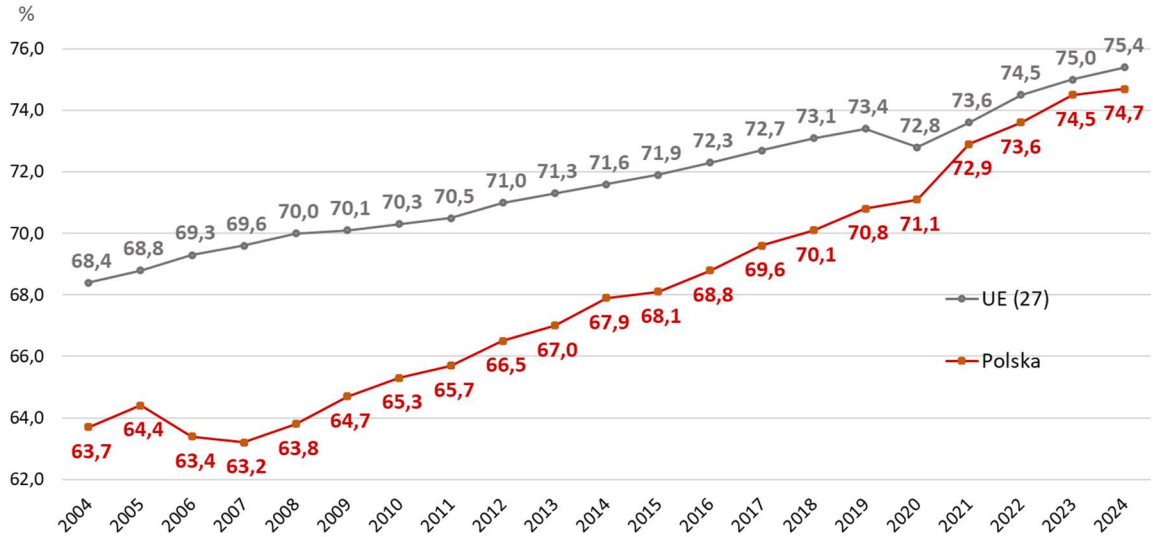


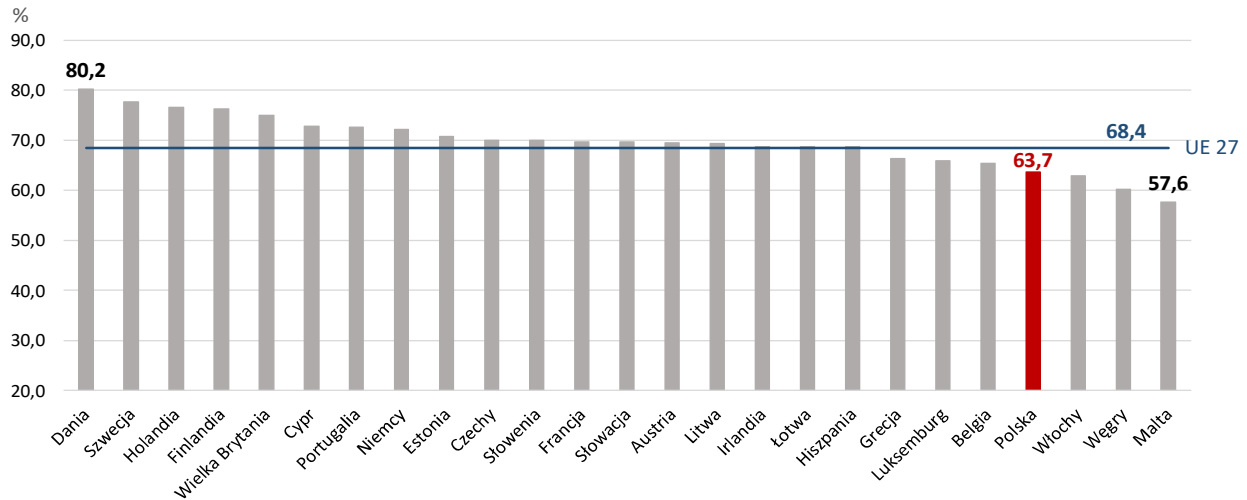


Rynek pracy w Polsce na tle Unii Europejskiej¹

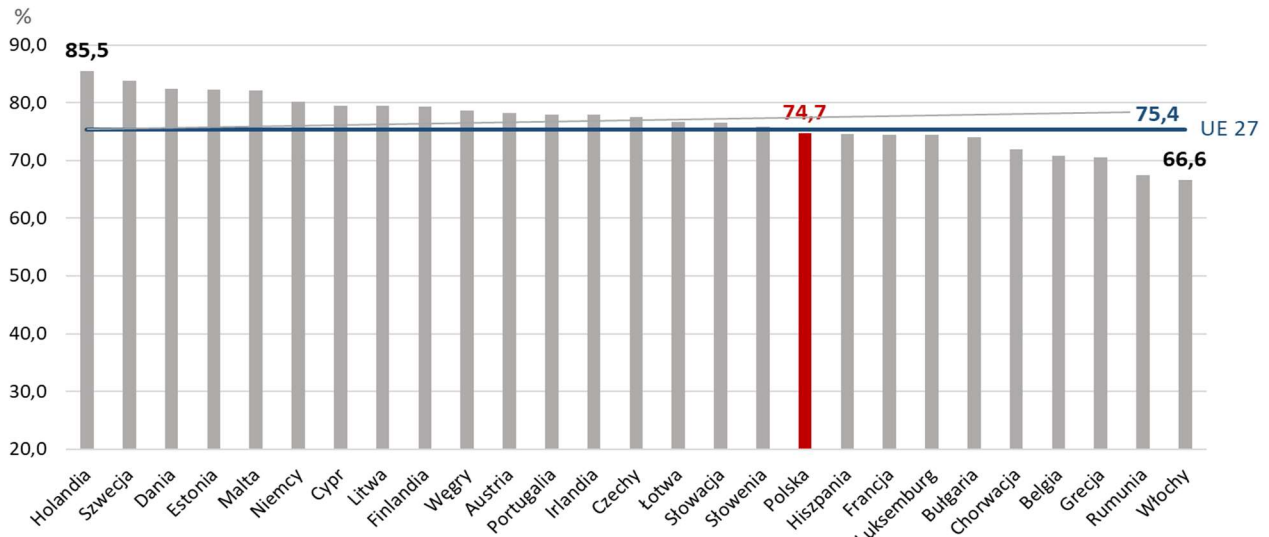
Współczynnik aktywności zawodowej ludności w wieku 15-64 lata



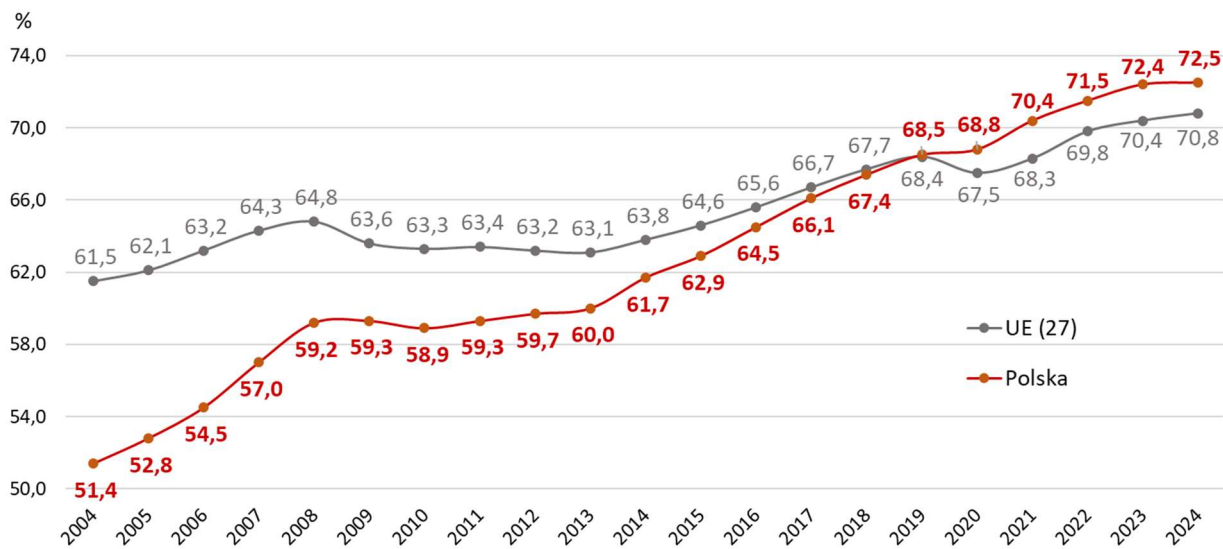
Współczynnik aktywności zawodowej ludności w wieku 15-64 lata w 2004 roku



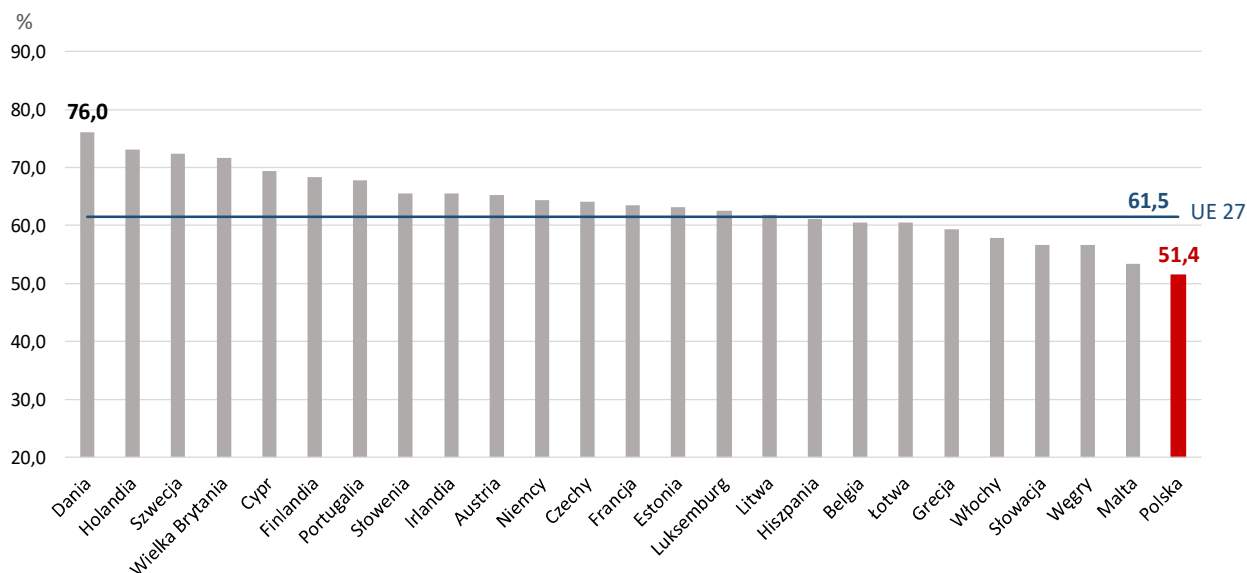
Współczynnik aktywności zawodowej ludności w wieku 15-64 lata w 2024 roku



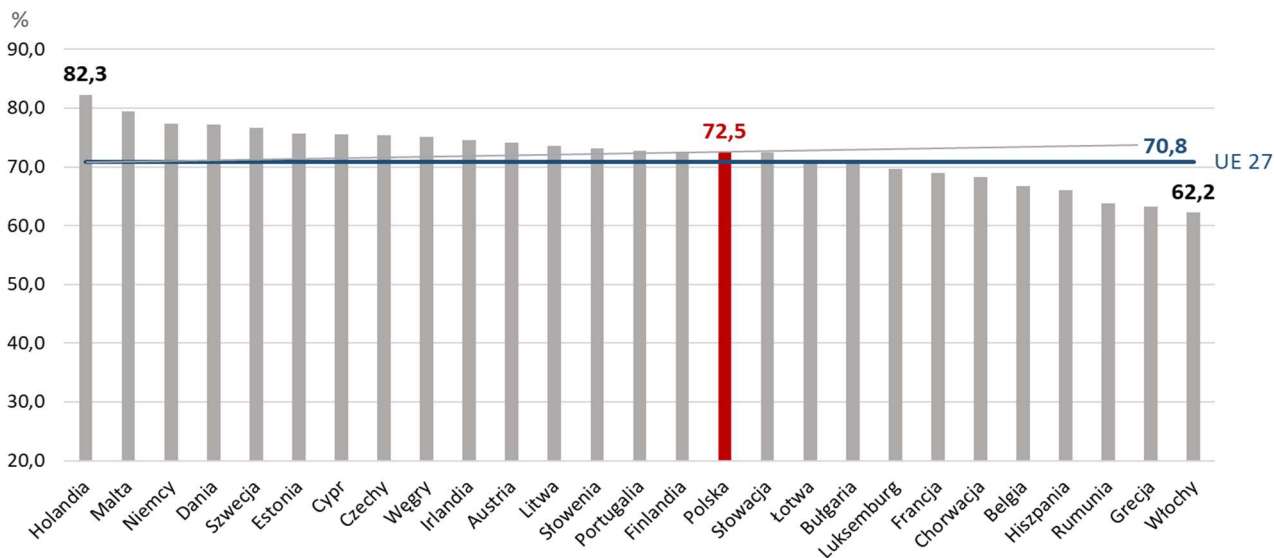
Wskaźnik zatrudnienia ludności w wieku 15-64 lata



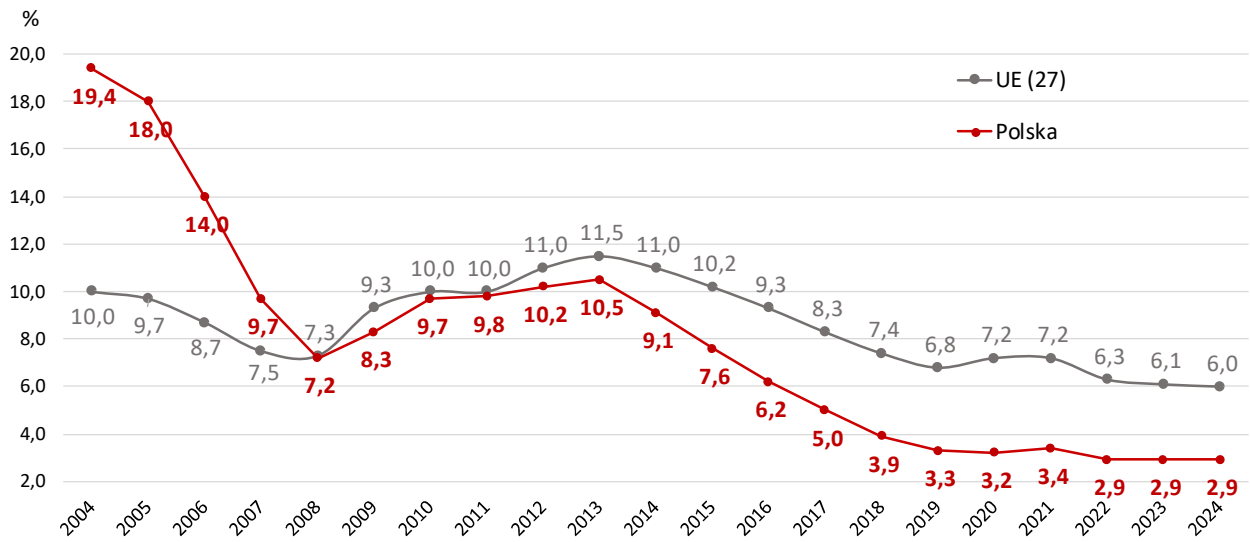
Wskaźnik zatrudnienia ludności w wieku 15-64 lata w 2004 roku



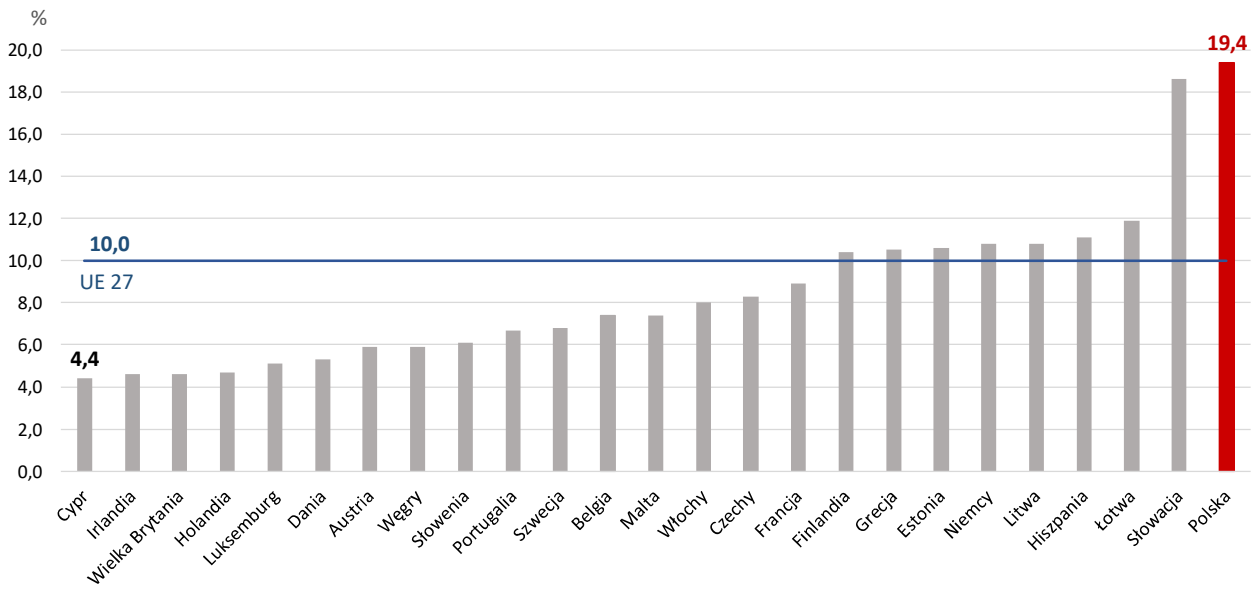
Wskaźnik zatrudnienia ludności w wieku 15-64 lata w 2024 roku



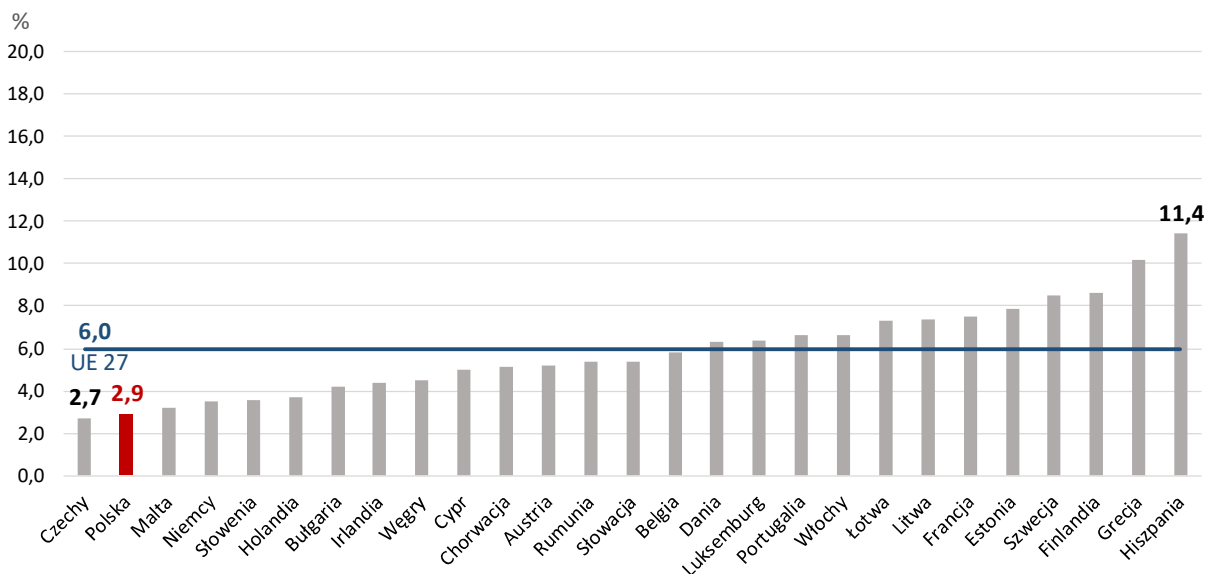
Stopa bezrobocia ludności w wieku 15-64 lata



Stopa bezrobocia ludności w wieku 15-64 lata w 2004 roku



Stopa bezrobocia ludności w wieku 15-64 lata w 2024 roku



Współczynnik aktywności zawodowej, wskaźnik zatrudnienia i stopa bezrobocia w wybranych latach w Polsce (PL) i Unii Europejskiej (UE27) wg Eurostat

Zakres		2004			2023			2024			wzrost/spadek w 2024 w porównaniu do 2004	
		PL	UE27	różnica PL-UE27	PL	UE27	różnica PL-UE27	PL	UE27	różnica PL-UE27	PL	UE27
		%	%	pkt. proc.	%	%	pkt. proc.	%	%	pkt. proc.	pkt. proc.	pkt. proc.
Współczynnik aktywności zawodowej	ogółem*	63,7	68,4	-4,7	74,5	75,0	-0,5	74,7	75,4	-0,7	11,0	7,0
według płci*	kobiety	57,6	60,6	-3,0	68,9	70,2	-1,3	69,4	70,7	-1,3	11,8	10,1
	mężczyźni	69,9	76,2	-6,3	80,1	79,8	0,3	80,1	80,0	0,1	10,2	3,8
według wykształcenia*	wyższe (ISCED 5-8)	86,6	86,5	0,1	91,9	89,7	2,2	92,2	90,0	2,2	5,6	3,5
	ponadgimnazjalne (ISCED 3-4)	70,6	74,3	-3,7	74,9	77,1	-2,2	74,8	77,3	-2,5	4,2	3,0
	gimnazjalne i poniżej (ISCED 0-2)	32,6	52,2	-19,6	24,8	52,8	-28,0	23,4	52,6	-29,2	-9,2	0,4
według grup wiekowych	15-24 lata	35,1	41,4	-6,3	32,4	41,2	-8,8	31,9	41,1	-9,2	-3,2	-0,3
	15-74 lata	57,9	60,7	-2,8	63,6	65,3	-1,7	63,8	65,6	-1,8	5,9	4,9
	20-64 lata	70,4	73,3	-2,9	80,1	80,0	0,1	80,6	80,4	0,2	10,2	7,1
	25-29 lat	84,7	82,2	2,5	87,1	83,9	3,2	86,6	84,1	2,5	1,9	1,9
	50-64 lata	43,8	54,0	-10,2	67,8	73,3	-5,5	69,3	74,3	-5,0	25,5	20,3
Wskaźnik zatrudnienia	ogółem*	51,4	61,5	-10,1	72,4	70,4	2,0	72,5	70,8	1,7	21,1	9,3
według płci*	kobiety	46,1	54,0	-7,9	66,9	65,7	1,2	67,2	66,2	1,0	21,1	12,2
	mężczyźni	56,8	69,1	-12,3	77,8	75,1	2,7	77,8	75,4	2,4	21,0	6,3
	luka zatrudnieniowa	10,7	15,1	-4,4	10,9	9,4	1,5	10,6	9,2	1,4	-0,1	-5,9
według wykształcenia*	wyższe (ISCED 5-8)	80,2	81,6	-1,4	90,7	86,3	4,4	90,9	86,5	4,4	10,7	4,9
	ponadgimnazjalne (ISCED 3-4)	56,2	66,6	-10,4	72,1	72,7	-0,6	72,0	73,0	-1,0	15,8	6,4
	gimnazjalne i poniżej (ISCED 0-2)	22,7	45,5	-22,8	23,0	46,4	-23,4	21,3	46,3	-25,0	-1,4	0,8
według grup wiekowych	15-24 lata	21,1	33,0	-11,9	28,7	35,2	-6,5	28,5	35,0	-6,5	7,4	2,0
	15-74 lata	46,8	54,7	-7,9	61,8	61,3	0,5	62,0	61,7	0,3	15,2	7,0
	20-64 lata	57,0	66,2	-9,2	77,9	75,3	2,6	78,4	75,8	2,6	21,4	9,6
	25-29 lat	65,6	72,2	-6,6	83,8	77,1	6,7	83,2	77,3	5,9	17,6	5,1
	50-64 lata	37,9	49,8	-11,9	66,5	69,9	-3,4	67,9	71,0	-3,1	30,0	21,2
Stopa bezrobocia	ogółem*	19,4	10,0	9,4	2,9	6,1	-3,2	2,9	6,0	-3,1	-16,5	-4,0
według płci*	kobiety	20,0	10,9	9,1	2,9	6,4	-3,5	3,1	6,3	-3,2	-16,9	-4,6
	mężczyźni	18,8	9,3	9,5	2,8	5,9	-3,1	2,8	5,8	-3,0	-16,0	-3,5
według wykształcenia*	wyższe (ISCED 5-8)	7,3	5,6	1,7	1,3	3,8	-2,5	1,4	3,9	-2,5	-5,9	-1,7
	ponadgimnazjalne (ISCED 3-4)	20,4	10,4	10,0	3,7	5,7	-2,0	3,7	5,6	-1,9	-16,7	-4,8
	gimnazjalne i poniżej (ISCED 0-2)	30,3	12,9	17,4	7,1	12,1	-5,0	9,0	11,9	-2,9	-21,3	-1,0
według grup wiekowych	15-24 lata	40,1	20,3	19,8	11,4	14,5	-3,1	10,8	14,9	-4,1	-29,3	-5,4
	15-74 lata	19,1	9,9	9,2	2,8	6,1	-3,3	2,9	5,9	-3,0	-16,2	-4,0
	20-64 lata	19,0	9,7	9,3	2,8	5,8	-3,0	2,8	5,7	-2,9	-16,2	-4,0
	25-29 lat	22,6	12,2	10,4	3,8	8,1	-4,3	4,0	8,1	-4,1	-18,6	-4,1
	50-64 lata	13,5	7,7	5,8	1,9	4,5	-2,6	2,0	4,3	-2,3	-11,5	-3,4

¹ Źródło: Eurostat, <http://ec.europa.eu/eurostat/data/database>; dane pobrane 15 kwietnia 2025 r. Dane mogą się różnić od wcześniej publikowanych z uwagi na aktualizacje przeprowadzane przez Eurostat. Historyczne średnie wartości wskaźników dla Unii Europejskiej przeliczone dla obecnych państw członkowskich. Rok 2004 stanowi rok wyjściowy do porównań jako rok wstąpienia Polski do Unii Europejskiej.

* Dla grupy wiekowej 15-64 lata.

Opracowanie: Wydział Analiz i Statystyki